

統計月報

—平成29年7月号—
平成29年7月1日現在

小田原市の人口と世帯

小田原市の人口と世帯はホームページでも提供しています。

HPアドレス <http://www.city.odawara.kanagawa.jp/>

E-mail somu@city.odawara.kanagawa.jp

小田原市総務部総務課統計係

神奈川県小田原市荻窪300番地

TEL 0465-33-1295 FAX 0465-33-1286

人口	世帯数	人口密度 1世帯当たり	前月からの増減	前年同月からの増減
総数	192,685 人	1,693 人(1km ² 当たり)	(△ 223)	(△ 745)
男	93,853 人		(△ 139)	(△ 403)
女	98,832 人		(△ 84)	(△ 342)
世帯数	80,568 世帯	2.39 人	(△ 11)	(868)

6月中の人口動態

区分	増減 総数	自然増減			社会増減								
		出生	死亡	増加	増加			減少	減少				
					転入	その他	転出		その他				
県外から	県内から	県外へ	県内へ	その他									
総数	△ 223	△ 77	105	182	△ 146	444	240	201	3	590	289	300	1
男	△ 139	△ 43	51	94	△ 96	232	133	98	1	328	172	156	0
女	△ 84	△ 34	54	88	△ 50	212	107	103	2	262	117	144	1

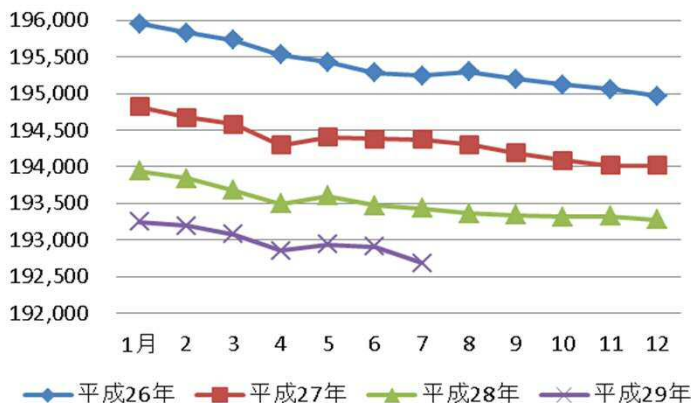
6月中の1日当たりの届出数

出生	3.5人	転入	14.8人	婚姻	1.9件
死亡	6.1人	転出	19.7人	離婚	1.4件

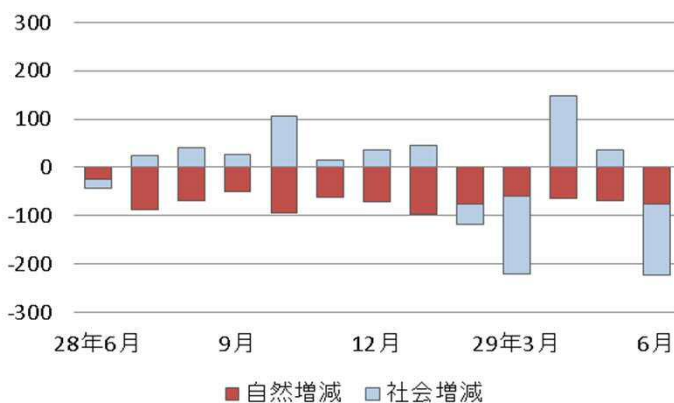
* 小田原市の人口と世帯数は、神奈川県統計調査条例に基づき毎月集計しています。集計は、5年ごとに行われる国勢調査の人口・世帯数を基礎として住民基本台帳法及び戸籍法の定めによる転入、転出、出生、死亡の月間の届出数を毎月加減する方法により実施しています。このため、国勢調査実施年の10月1日現在の人口を「確定人口」、それ以外の1日現在の人口を「推計人口」と呼んでいます。

* 表中の△は減少を示す。

人口の推移



人口増減の推移(直近1年)



区分	今月の人口と世帯				先月からの増減								
	世帯数	人口			世帯増減	人口増減							
		計	男	女		計	自然増減		社会増減				
							出生	死亡	市外移動		市内移動		
							転入	転出	転入	転出			
十字	17	36	14	22	1	1	0	0	1	0	0	0	0
荻窪	1,484	3,352	1,642	1,710	3	△ 2	3	4	8	14	7	2	
緑	X	X	X	X	0	0	0	0	0	0	0	0	
谷津	33	89	42	47	△ 1	0	0	0	1	0	0	1	
池上	136	221	110	111	1	1	0	0	0	0	2	1	
井細田	40	73	38	35	0	0	0	0	0	0	0	0	
多古	310	783	365	418	△ 2	△ 7	0	1	4	1	0	9	
久野	4,689	11,419	5,540	5,879	12	0	11	6	30	43	27	19	
富水・桜井	17,162	41,120	19,762	21,358	△ 19	△ 85	21	36	69	131	84	92	
蓮正寺	3,610	7,989	3,769	4,220	△ 3	△ 2	9	7	20	19	13	18	
中曽根	1,092	2,492	1,236	1,256	△ 2	△ 5	0	0	7	11	3	4	
飯田岡	2,260	5,084	2,498	2,586	0	△ 6	6	1	9	29	17	8	
堀之内	934	2,194	1,045	1,149	△ 5	△ 7	0	4	4	9	6	4	
柳新田	290	705	346	359	0	1	0	0	0	0	1	0	
小台	547	1,471	711	760	1	3	0	0	6	4	7	6	
新屋	762	1,891	925	966	△ 1	△ 3	1	2	1	3	4	4	
府川	455	1,217	599	618	1	△ 1	1	2	3	3	2	2	
北ノ窪	822	2,051	953	1,098	△ 4	△ 17	0	1	2	9	1	10	
清水新田	456	1,066	507	559	2	3	0	0	3	0	0	0	
穴部	562	1,430	693	737	△ 3	△ 10	0	5	6	4	0	7	
穴部新田	186	414	202	212	△ 3	△ 9	0	0	0	4	2	7	
曾比	2,014	5,155	2,459	2,696	△ 1	△ 4	1	3	3	8	8	5	
栢山	3,172	7,961	3,819	4,142	△ 1	△ 28	3	11	5	28	20	17	
川東・南部	20,163	47,765	23,366	24,399	△ 20	△ 93	29	55	128	180	94	109	
下堀	665	1,695	836	859	△ 1	△ 5	1	0	4	4	0	6	
中里	2,004	4,583	2,320	2,263	0	△ 22	0	4	11	28	8	9	
矢作	902	2,129	1,060	1,069	△ 3	△ 1	2	1	5	5	4	6	
鴨宮	2,443	5,774	2,795	2,979	△ 4	△ 6	2	7	19	12	3	11	
上新田	275	532	276	256	6	6	1	0	3	1	4	1	
中新田	69	151	74	77	△ 2	△ 5	0	1	0	4	0	0	
下新田	212	450	233	217	△ 1	△ 1	0	1	0	0	0	0	
南鴨宮一丁目	560	1,323	647	676	△ 2	△ 6	0	3	1	4	0	0	
南鴨宮二丁目	969	2,297	1,115	1,182	△ 1	△ 2	1	3	21	23	4	2	
南鴨宮三丁目	848	1,901	897	1,004	△ 6	△ 13	1	3	3	11	1	4	
国府津一丁目	112	289	128	161	0	3	2	0	1	0	0	0	
国府津二丁目	289	665	339	326	△ 1	△ 1	2	0	0	4	1	0	
国府津三丁目	202	446	208	238	△ 1	△ 3	0	3	0	0	0	0	
国府津四丁目	211	500	248	252	0	△ 3	0	1	0	3	1	0	
国府津五丁目	258	655	316	339	△ 1	△ 1	0	2	2	1	0	0	
国府津	2,519	5,866	2,937	2,929	4	△ 10	2	7	19	22	12	14	
田島	1,054	2,823	1,361	1,462	1	2	3	1	9	7	3	5	
酒匂一丁目	883	1,981	965	1,016	△ 5	△ 2	1	2	4	5	4	4	
酒匂二丁目	931	2,382	1,146	1,236	△ 5	△ 24	1	4	6	13	6	20	
酒匂三丁目	371	935	438	497	△ 4	△ 8	1	2	2	7	2	4	
酒匂四丁目	610	1,387	691	696	△ 1	△ 2	2	3	0	1	0	0	
酒匂五丁目	451	1,047	524	523	△ 1	1	0	2	1	1	4	1	
酒匂六丁目	196	443	241	202	△ 1	△ 2	1	0	0	0	1	4	
酒匂七丁目	X	X	X	X	0	0	0	0	0	0	0	0	
酒匂	310	840	376	464	1	2	0	0	1	1	4	2	
西酒匂一丁目	292	535	268	267	7	8	0	0	4	0	4	0	
西酒匂二丁目	276	686	324	362	△ 4	△ 10	1	0	2	9	4	8	
西酒匂三丁目	231	515	239	276	△ 2	△ 2	0	0	1	3	1	1	
小八幡一丁目	486	1,156	585	571	1	2	1	1	3	3	4	2	
小八幡二丁目	675	1,583	731	852	0	△ 1	2	1	3	4	0	1	
小八幡三丁目	486	1,202	557	645	0	△ 2	0	2	1	2	5	4	
小八幡四丁目	300	802	397	405	5	9	0	1	2	2	10	0	
小八幡	73	192	94	98	1	6	2	0	0	0	4	0	

区分	今月の人口と世帯				先月からの増減								
	世帯数	人口			世帯増減	人口増減							
		計	男	女		計	自然増減		社会増減				
							出生	死亡	市外移動		市内移動		
転入	転出	転入	転出										
川東・北部	9,821	26,365	13,141	13,224	6	21	16	18	53	47	49	32	
飯泉	2,331	5,761	2,924	2,837	9	18	4	0	11	9	17	5	
成田	1,548	3,897	1,972	1,925	0	1	5	3	13	7	6	13	
桑原	399	966	485	481	△ 1	△ 1	0	1	2	1	0	1	
別堀	398	994	501	493	2	△ 1	0	0	3	5	2	1	
高田	970	2,484	1,234	1,250	4	7	0	1	7	3	5	1	
千代	1,357	3,822	1,937	1,885	2	6	2	4	6	4	11	5	
永塚	429	1,135	580	555	0	0	0	1	1	3	3	0	
東大友	40	117	58	59	0	△ 1	0	0	0	1	0	0	
西大友	185	570	267	303	0	△ 1	0	0	0	1	0	0	
延清	195	665	300	365	0	△ 2	1	1	0	3	1	0	
曾我原	344	988	491	497	0	2	2	2	1	0	1	0	
曾我谷津	243	691	330	361	△ 1	△ 2	0	1	1	2	0	0	
曾我別所	264	750	368	382	△ 5	△ 6	0	1	2	3	1	5	
曾我岸	125	804	387	417	△ 2	△ 2	0	0	0	1	0	1	
曾我光海	213	630	302	328	△ 2	3	2	0	3	3	1	0	
上曾我	220	663	317	346	0	△ 3	0	2	0	1	0	0	
下大井	240	665	328	337	1	3	0	0	2	0	1	0	
鬼柳	264	566	262	304	△ 1	0	0	1	1	0	0	0	
曾我大沢	56	197	98	99	0	0	0	0	0	0	0	0	
橘	4,767	11,977	5,915	6,062	11	0	6	12	38	37	23	18	
前川	1,604	3,694	1,811	1,883	5	△ 4	0	3	16	14	6	9	
羽根尾	166	443	219	224	0	△ 1	1	0	0	1	3	4	
中村原	1,331	3,214	1,607	1,607	2	13	2	2	13	9	9	0	
東ヶ丘	4	13	7	6	0	0	0	0	0	0	0	0	
上町	71	204	106	98	1	1	0	0	1	0	0	0	
小船	433	1,359	634	725	1	1	1	2	3	2	5	4	
山西	33	93	41	52	0	0	0	0	0	0	0	0	
沼代	76	297	153	144	0	1	0	0	1	0	0	0	
小竹	1,049	2,660	1,337	1,323	2	△ 11	2	5	4	11	0	1	
川匂	0	0	0	0	0	0	0	0	0	0	0	0	

地域別人口と世帯数(再掲)

区分	今月の人口と世帯				先月からの増減								
	世帯数	人口			世帯増減	人口増減							
		計	男	女		計	自然増減		社会増減				
							出生	死亡	市外移動		市内移動		
転入	転出	転入	転出										
小田原市	80,568	192,685	93,853	98,832	△ 11	△ 223	105	182	444	590	391	391	
片浦	575	1,477	712	765	2	4	0	2	3	3	6	0	
中央	28,080	63,981	30,957	33,024	9	△ 70	33	59	153	192	135	140	
富水・桜井	17,162	41,120	19,762	21,358	△ 19	△ 85	21	36	69	131	84	92	
川東・南部	20,163	47,765	23,366	24,399	△ 20	△ 93	29	55	128	180	94	109	
川東・北部	9,821	26,365	13,141	13,224	6	21	16	18	53	47	49	32	
橘	4,767	11,977	5,915	6,062	11	0	6	12	38	37	23	18	

※「前川」には、川東・南部地域の567世帯、1,232人を含む。

※表中の「X」は、数量が少ないので秘匿したことを示す。
 <秘匿の状況>
 ・「緑」の値を「城山二丁目」に含めた。
 ・「酒匂七丁目」の値を「酒匂六丁目」に含めた。

